



2024
HAPPY NEW YEAR

新春大商談会

イベント予約は
こちら



当日のご予約は、お電話にて
お願いいたします。

新年明けましておめでとうございます。

本年もよろしくお願いたします。新しい1年の始まりにあたり、
お世話になったお客様へ、日頃の感謝を込めた新春大商談会を開催いたします。
ぜひ、クローバー住工房へご来店ください。

1/13(土) 28(日) 10:00 18:00
場所 クローバー住工房 鳥取店・倉吉店・米子店
定休日 火・水曜日

はじめての方も安心! クローバー住工房の家づくり相談会

鳥取市
賀露町

施主様邸 2棟同時見学会 1/27(土)・28(日) 10:00 16:00 場所/鳥取市 賀露町

家族の絆がもっと深まる
吹抜けリビングが魅力的な
4LDKのお家

- 開放感たっぷり!
吹抜けリビングのある
22帖の広々LDK
- 自然と家族の
会話が増える♪
おしゃれなリビング階段



子育て世代が
暮らしやすさを叶えた
収納いっぱい家事ラク動線のお家

- お子様のお部屋にも
大活躍!
小上がり畳コーナー
- 収納下手でも困らない!
大容量のシューズクローカーや
パントリー



イベント
詳細・予約は
こちら

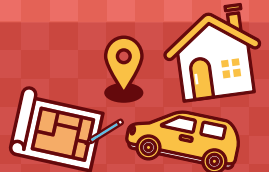


絶対に後悔しないための
土地相談会

こんな方におすすめ!

- 希望校区、希望予算の土地が見つからない方
- 最近家づくりを検討して土地探しから始める方
- 分譲地の雰囲気を知りたい方
- 所有地に建築をご検討されている方

1000件以上の豊富な土地情報の中から、お客様一人ひとりに合わせた最適な土地をご提案いたします。土地探しから始める方も建築地が決まっている方もお気軽にご相談ください。



倉吉市
福庭町

1/27(土)・28(日) 10:00 16:00 場所/倉吉市 福庭町

施主様邸

完成見学会

セカンドライフを満喫する
ご家族のお家

- 開放感高まる
フラット対面型キッチン
- グレードアップ!
水まわりのこだわり設備
- ブルーの外壁×
ボタニカルモチーフ
玄関ドア
- 生活利便性の良い
市街分譲地



イベント
詳細・予約は
こちら



米子市
河崎

いつでも見学OK! ご予約受付中♪
10:00-18:00 場所/米子市河崎 定休日/火・水曜日

モデルハウス
見学会

スマートな自給自足と
家族の健やかな生活に
寄り添う家

- 太陽光と蓄電池を
兼ね備えたエコハウス
- 電気自動車停まれる
インナーガレージ
- 家事動線を短くした
センターキッチン
- ダクトレスの
第一種換気システム



イベント
詳細・予約は
こちら



ファイナンシャルプランナーによる
住宅ローン相談会

こんな方におすすめ!

- どこの銀行を選んだらいいかわからない方
- これから先、無理なく返済できるのか不安な方
- 以前、住宅ローンの審査が通らなかったことがある方
- 他の借入(カーローン等)がある方

金利が上昇していく中、あなたにとって最適な銀行や、お子様の教育費用、老後の生活費用など生涯にわたる収支を予測した資金計画をご提案します!



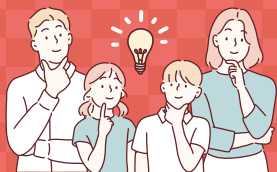
ご存知ですか?

子育てエコホーム支援事業

省エネ性能の高い住宅の新築を支援する
新たな補助制度が創設されます

子育て世帯・若者夫婦世帯を対象とし、

最大100万円の補助金を交付



PRESENT 相談会ご来場者プレゼント

※ご新規様へのプレゼントは、
初めてご来店されて
住宅を検討されている方に限ります。

ご新規の方へ

今年初の運試し! 空くじナシ!

福引抽選会

ご新規の方で、
事前にご予約いただいた方へ

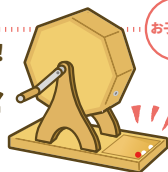
Amazon
ギフトカード
3,000円分



来場者全員へ

出た目の数だけ景品プレゼント!

サイコロ
チャレンジ





城北小学校(約1,800m) / 北中学校(約3,300m) //

東部 Lifestyle Garden ヤスナガテラス 販売区画数 9区画

価格 961.8万円～1048.8万円
面積 42.74坪～44.69坪 (141.29m) (147.72m)

交通 安長バス停 徒歩6分
スーパー ラ・ムー鳥取店(約300m)
コンビニ ファミリーマート 鳥取商栄町店(約400m)

●所在地/鳥取市安長 ●地目/宅地 ●用途地域/準工業 ●建蔽率/60% ●容積率/200% ●現状/更地 ●幅員/約6m ●設備/上下水道(口径別負担金別途要)、下水道、側溝、電気 ●取引形態/販売代理 ●建築条件付土地

河北小学校(約550m) / 河北中学校(約1,850m) //

中部 Lifestyle Garden ふくば 販売区画数 1区画

価格 990.75万円 面積 66.05坪 (218.38m)

交通 倉吉バスセンター 徒歩2分
スーパー 河北プラザ(約950m)
コンビニ ローソン 倉吉福庭町店(約220m)

●所在地/倉吉市福庭町1丁目 ●地目/宅地 ●用途地域/近隣商業 ●建蔽率/80% ●容積率/200% ●現状/更地 ●幅員/6.0m ●設備/上下水道、電気 ●建築条件付土地

福米東小学校(約450m) / 福米中学校(約1,600m) //

西部 Lifestyle Garden ひがしふくばら 販売区画数 2区画

価格 757.00万円～864.00万円
面積 37.42坪～42.68坪 (123.72m) (141.11m)

交通 備中屋前バス停 徒歩4分
スーパー まるごう東福原店 徒歩6分
コンビニ ローソンポプラ 米子東福原五丁目店 徒歩2分

●所在地/鳥取県米子市東福原5丁目 ●地目/宅地 ●用途地域/1種住居 ●建蔽率/60% ●容積率/200% ●現状/更地 ●幅員/北西側約4m、南側約4m ●設備/上下水道、下水道、側溝、電気 ●取引形態/仲介

面影小学校(約276m) / 桜ヶ丘中学校(約2,092m) //

東部 Lifestyle Garden リバーサイドおもかげ 販売区画数 5区画

価格 1122.9万円～1269.6万円
面積 45.23坪～50.339坪 (149.55m) (166.41m)

交通 大柁口バス停 徒歩3分
スーパー トライアル鳥取大柁店(約685m)
コンビニ セブンイレブン 鳥取面影小前店(約475m)

●所在地/鳥取市大柁 ●地目/宅地 ●用途地域/第一種住居 ●建蔽率/60% ●容積率/200% ●現状/更地 ●幅員/約6m ●設備/上下水道(口径別負担金別途要)、下水道、プロパンガス、電気 ●取引形態/販売代理 ●建築条件付土地 ●1号地・5号地:敷地内に電柱有

北条小学校(約2,300m) / 北条中学校(約2,400m) //

中部 Lifestyle Garden さつきヶ丘 販売区画数 1区画

価格 595万円 面積 90.73坪 (299.95m)

交通 下神バス停 徒歩14分
スーパー ラ・ムー倉吉店(約5,273m)
コンビニ ローソン 北条町北尾店(約1,650m)

●所在地/鳥取市北条町下神 ●地目/宅地 ●用途地域/指定無 ●建蔽率/70% ●容積率/400% ●現状/更地 ●幅員/西側約6.0m 間口約14.9m ●設備/上下水道(口径別負担金要)、下水道(受益者負担金要) ●取引形態/仲介 ●建築条件付土地

就將小学校(約700m) / 湊山中学校(約1,000m) //

西部 ガリレオテラス米子駅西 販売区画数 2区画

価格 1014.88万円～1400.61万円
面積 55.61坪～72.65坪 (183.84m) (240.18m)

交通 JR白備線米子駅 徒歩14分、大谷入口バス停 徒歩10分
スーパー スーパーセンタートライアル 米子大谷店 徒歩9分
コンビニ ローソン 米子大谷町店 徒歩9分

●所在地/鳥取県米子市大谷町 ●地目/宅地 ●用途地域/1種住居 ●建蔽率/60% ●容積率/200% ●現状/更地 ●幅員/①西側(6m)南側(6m)、④東側(6m) ●設備/上下水道、下水道、側溝、電気 ●取引形態/仲介

学校区別情報 この他にもご希望の校区などお伝えいただければ迅速にお探しします *土地情報は現在販売中につき、契約済みとなる場合がございます。

NO.	中学校区(距離)	小学校区(距離)	所在地	価格(万円)	土地面積(m)	土地面積(坪)	坪単価(万円)	最寄りのバス停	現況	地目	都市計画	用途地域	建ぺい率	容積率	備考	
東部	河原中(4,200m)	河原第一小(3,400m)	鳥取市河原町	754.30	135.78	41.22	18.3	布袋工業団地前	徒歩3分	雑種地	田	非線引区域	無指定	70	400	仲介、建築条件付、上下水道負担金別途要
東部	北中(1,706m)	城北小(347m)	鳥取市松並町	1210.00	134.32	40.63	29.8	城北小学校前	徒歩1分	更地	宅地	市街化区域	近隣商業	80	200	仲介、建築条件付、上下水道負担金別途要
中部	湯梨浜中(2,000m)	羽合小(2,100m)	湯梨浜町田後	670.12	201.39	60.92	11.0	田後入口	徒歩6分	更地	宅地	非線引区域	無指定	70	400	仲介、建築条件付、上下水道負担金別途要
中部	湯梨浜中(1,900m)	羽合小(1,000m)	湯梨浜町久留	718.60	215.98	65.33	11.0	久留西	徒歩5分	更地	宅地	非線引区域	無指定	70	400	仲介、建築条件付、上下水道負担金別途要
西部	湊山中(2,500m)	明道小(500m)	米子市長砂町	1052.80	174.06	52.63	20.0	明道小学校入口	徒歩2分	その他	雑種地	市街化区域	1種中高	60	200	仲介、建築条件付
西部	後藤ヶ丘中(400m)	義方小(800m)	米子市旗ヶ崎	1184.34	235.00	71.08	16.7	後藤ヶ丘中学校前	徒歩7分	更地	宅地	市街化区域	1種中高	60	200	仲介、建築基準法第22条地域

New Open!! MODEL HOUSE

HEAT20 G2仕様 寒い冬も乗り越えられる! 高断熱のお家を体験できます! ZEH仕様

鳥取市安長 Lifestyle Garden ヤスナガテラス 3LDK+タタミコーナーのお家

米子市大谷町 ガリレオテラス米子駅西 平屋+ロフト 将来設計の家

平日でもOK! 見学 随時受付中! 予約は左のQRコードから

家族の命も財産も守る、新世代制振装置。 evoltz エヴォルツ

「Quality of Life」は evoltzで守られる

evoltzの地震シミュレーション体験できます!

地震4の場合 evoltzがあれば安心です!

地震1.2 地震3 一般的な制振装置 地震4 地震5 地震6 地震6+ evoltz

小さな揺れから大きな揺れまで瞬時に吸収 繰り返す余震にも効果を発揮

evoltz (エヴォルツ) 製品説明動画をYouTubeで見ると

クローバー住工房なら 月々3万円台からマイホームを実現

クローバーの充実なサポート体制ここがポイント!

無料相談 設計相談 アフターサポート

標準仕様 長期優良住宅仕様、ZEH基準、住宅性能基準5項目で最高等級 3つの商品からお客様に合わせてご提案

1 注文住宅 PREMIERE 2 セミオーダー住宅 SELECT 3 完全規格住宅 はうす968

クローバー住工房 鳥取店 TEL/0857-30-5968

〒680-0911 鳥取県鳥取市千代水2丁目130番地 営業時間/10:00~18:00 定休日/毎週火・水曜日

クローバー住工房 倉吉店 TEL/0858-23-0968

〒682-0802 鳥取県倉吉市東蔵町111番地1 営業時間/10:00~18:00 定休日/毎週火・水曜日

クローバー住工房 米子店 TEL/0859-21-5968

〒683-0003 鳥取県米子市皆生3丁目12番地13 営業時間/10:00~18:00 定休日/毎週火・水曜日

お店の今を 店舗STAFFがお届け!

公式YouTubeチャンネル、ルームツアー、その他新築住宅、イベント情報も随時更新中!

Follow Me! www.clover-jukobo.com